

# XXXII Juegos Deportivos de Navarra 1ª jornada-CAMPO A TRAVES

Nafarroako Gobernua  
Gobierno de Navarra



FEDERACION NAVARRA DE ATLETISMO  
NAFARROAKO ATLETISMO FEDERAKUNTZA

**SAN ADRIAN, 10 de Noviembre de 2018 desde las 10:45h  
ZONA VERDE DEL POLIGONO INDUSTRIAL (junto IES EGA)**

ORGANIZA: INSTITUTO NAVARRO DEPORTE Y JUVENTUD  
FEDERACION NAVARRA DE ATLETISMO  
Club Atletismo de San Adrian

Benjamín (2010-2011) sub10  
Alevín (2008-2009) sub 12  
Infantil (2006-2007) sub 14  
Cadete (2004-2005) sub 16  
Juvenil (2002-2003) sub 18

COLABORA: M.I. Ayuntamiento de San Adrian.



## HORARIO DE COMPETICIÓN Y PRUEBAS:

	Horario	Distancia	
Infantil femenino sub14	10'45 h	1340m	
	10:55 h	1840m	Infantil masculino sub 14
Cadete femenino sub16	11:10 h	2290 m	
Juvenil femenino sub18			
	11:25 h	3150 m 1vuelta pequeña+3 grandes	Cadete masculino sub16
			Juvenil masculino sub18
Alevín masculino sub12	11:55 h	940 m 1vuelta grande	
	12:05 h	940 m 1 vuelta grande	Alevín femenino sub12
Benjamín masculino sub10	12:15 h	490 m 1vuelta pequeña	
			12:25 h

**NO SE DISPONDRAN TROFEOS.**

### **NORMATIVA:**

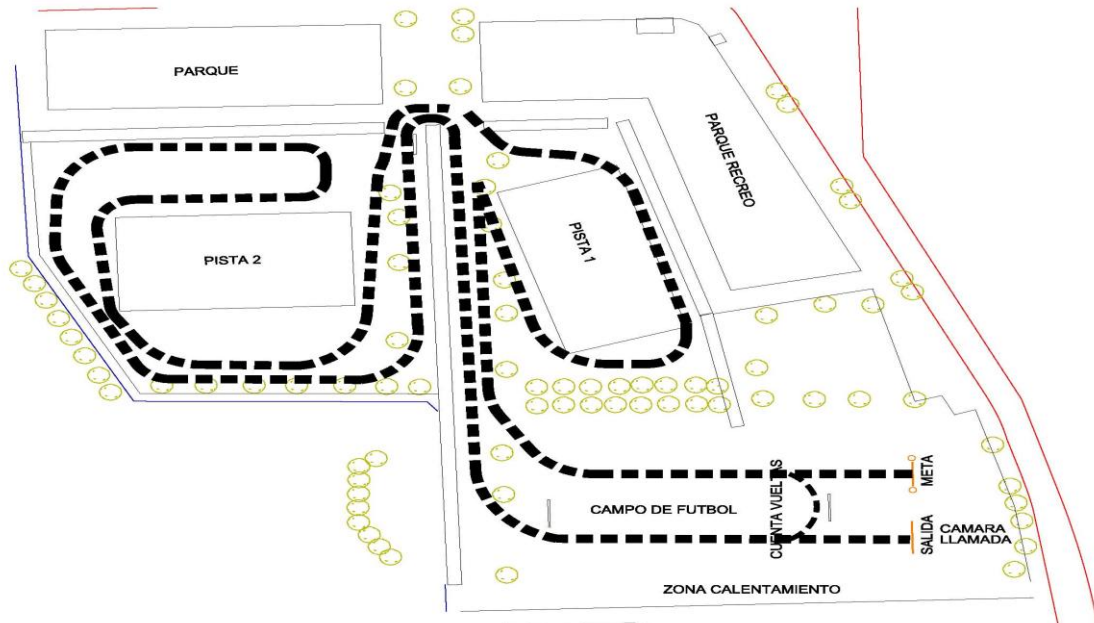
La normativa será la correspondiente a la Normativa General y de Campo a Través de Juegos Deportivos de Navarra.

# XXXII Juegos Deportivos de Navarra

## 1ª jornada-CAMPO A TRAVES

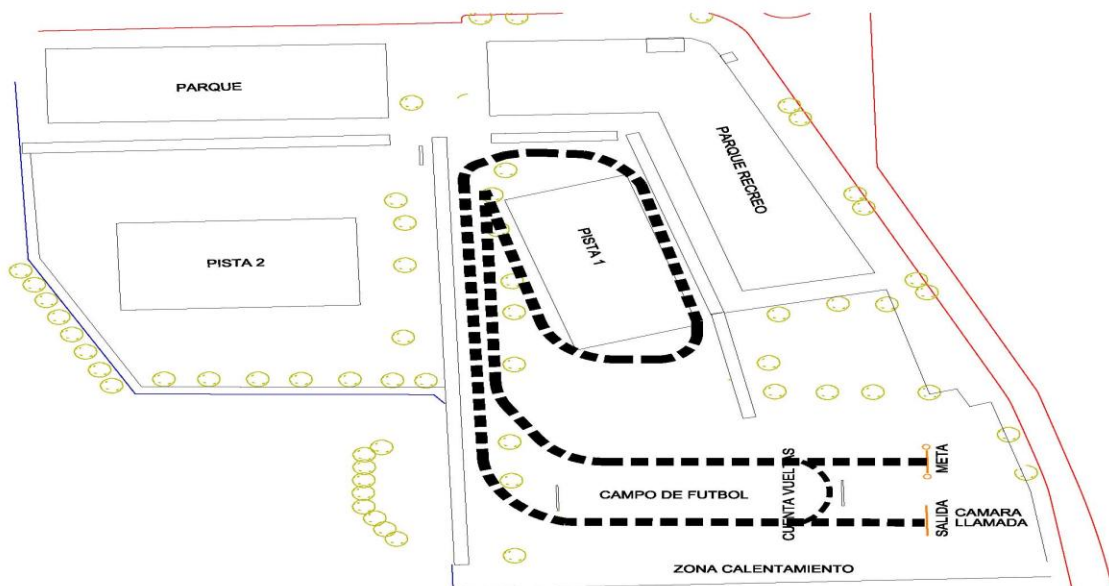
### CIRCUITOS:

#### **CIRCUITO A** 900 mts. + salida y meta



Alevin masculino	salida+1A a meta	total distancia 940m
Alevin femenino	salida+1A a meta	total distancia 940m
Infantil masculino	salida+2A a meta	total distancia 1840m
Cadete femenino-Juvenil femenino	salida+1B+2A a meta	total distancia 2290m
Cadete masculino- Juvenil masculino	salida+1B+3A a meta	total distancia 3150m

#### **CIRCUITO B** 450 mts. + salida y meta



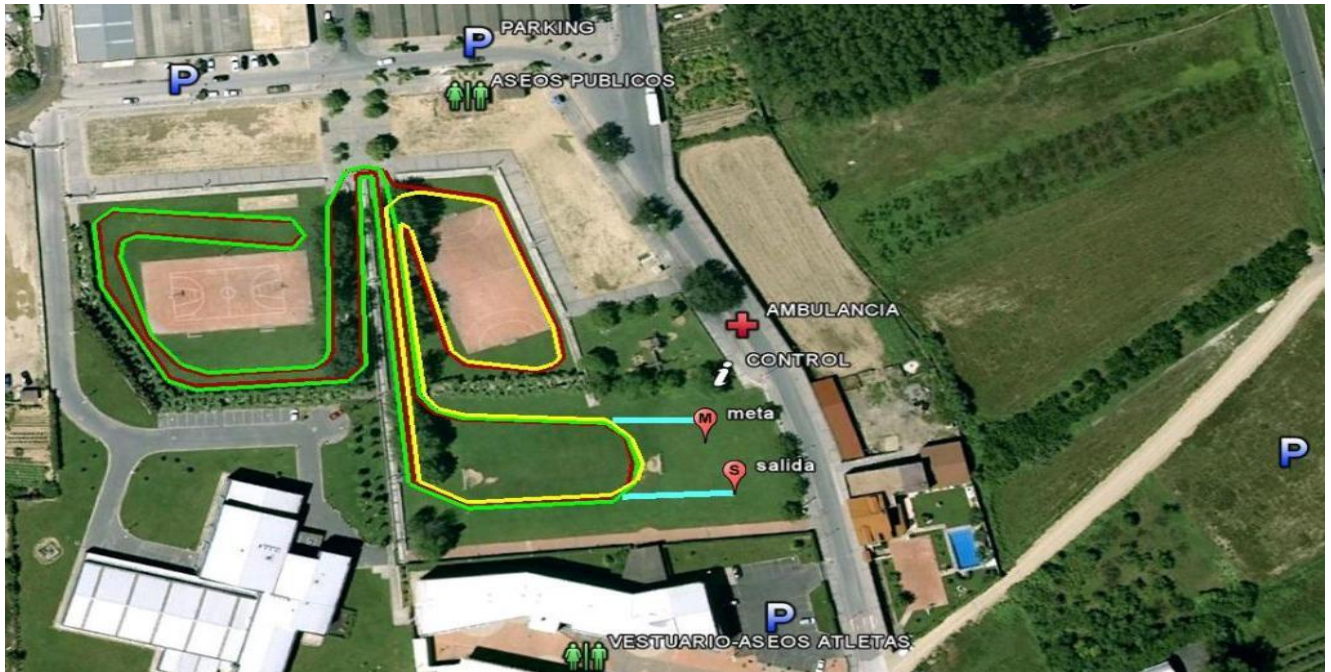
Infantil femenino	salida+3B a meta	total distancia 1340m
Benjamin masculino	salida+1B a meta	total distancia 490m
Benjamín femenino	salida+1B a meta	total distancia 490m

# XXXII Juegos Deportivos de Navarra

## 1ª jornada-CAMPO A TRAVES

### + INFORMACION:

- El suelo en su totalidad es de césped natural, por lo que los participantes podran usar si lo prefieren zapatillas de clavos.
- Los circuitos estarán debidamente señalizados mediante cintas sujetas en picas metálicas para su mejor apreciación. En los lugares mas conflictivos la organización dispondrá de voluntariados.



- La organización dispondrá de servicio médico compuesto por una unidad móvil.
- Se dispone de servicio de vestuarios y duchas en el frontón Julián Retegui junto al IES EGA (100mts)
- Servicios complementarios de aseos públicos, parking cercano, graderíos perimetrales, zona de ejercicios, parque infantil, kiosko, etc. Para disfrute de acompañantes.

### PATROCINADORES:

## INSTITUTO NAVARRO DEPORTE ACTIVIDAD FISICA

## FEDERACION NAVARRA DE ATLETISMO

### PLANOS DE SITUACION Y EMPLAZAMIENTO





# XXXII Juegos Deportivos de Navarra 1ª jornada-CAMPO A TRAVES

